



Willkommen daheim!

Inhalt

- 04** Ein Dorf im Dorf: das Wendelin
- 06** Selbstständig sein – und bleiben: Pflegeheim
- 08** Gemeinsam geniessen: Mittagstisch
- 10** Ein Tag in guter Gesellschaft: Tagesheim
- 12** Das Wichtigste in Kürze



Herzlich willkommen

Immer wieder darf ich erleben, wie beliebt und gut verankert das Wendelin bei den Einwohnenden von Riehen ist. Viele von Ihnen kennen das Wendelin von eigenen Besuchen bei Verwandten oder Bekannten, die bei uns leben. Manche von Ihnen sind vielleicht schon einmal auf eine Tasse Kaffee in unserem «Käffeli» vorbeigekommen oder sind regelmässig zu Gast in unserem Tagesheim oder am Mittagstisch.

Damit ist auch schon das Wichtigste über das Wendelin gesagt: Es steht nicht nur mitten im Dorf, es steht auch mitten in dessen regem Leben. Und das ist gut so. Bei uns finden betagte und pflegebedürftige Menschen Betreuung und Begleitung und ein neues Zuhause. Dabei ist es uns ein grosses Anliegen, unseren Bewohnenden eine möglichst hohe Wohn- und Lebensqualität zu bieten und sie in ihrer Selbstständigkeit nach Kräften zu unterstützen. Im Wendelin zu leben, bedeutet nicht nur, kompetent und liebevoll umsorgt zu werden, sondern auch möglichst lange eigenständig und unabhängig zu bleiben und am Leben genussvoll teilzunehmen.

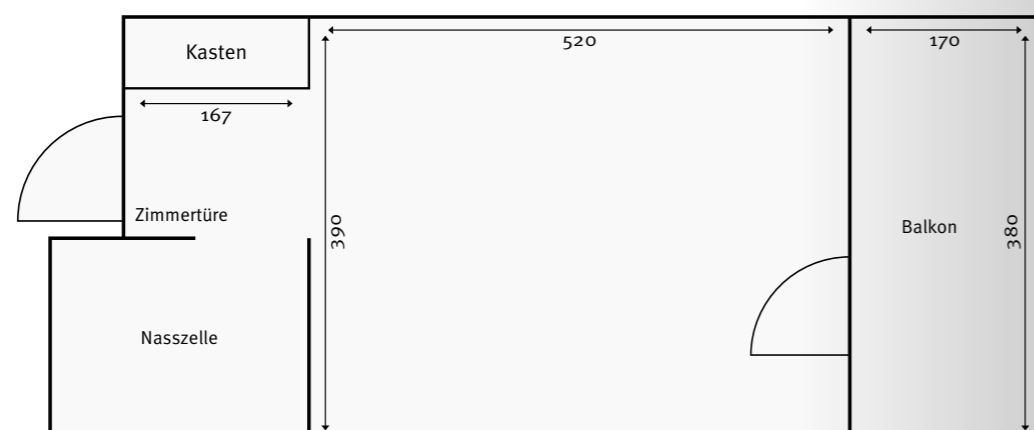
Bei uns im Wendelin sind Sie mitten im Leben daheim.

Ihr Dr. Daniel Knaup
Geschäftsführer

Ein Dorf im Dorf: das Wendelin

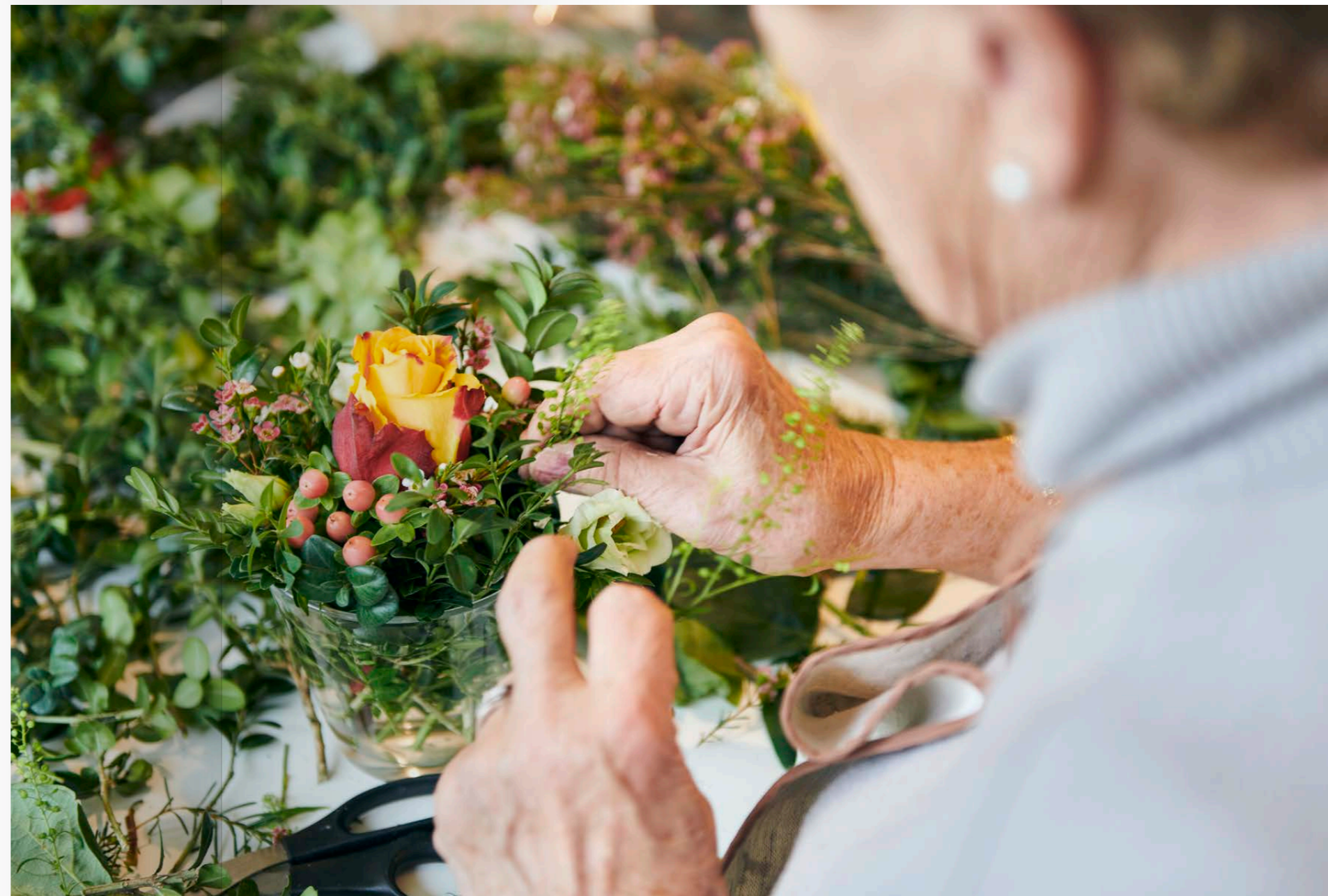
Die Räume im Wendelin sind weit und von Licht durchflutet. Das sorgt für behagliche Wohnlichkeit und eine offene, einladende Atmosphäre. Die Zimmer sind grosszügig bemessen und lassen Raum für eine individuelle Gestaltung sowohl als Einzel- wie auch als Doppelzimmer. Wie die Wege eines Dorfes zum Dorfplatz – so führen die breiten, hellen Gänge vor den Zimmern zu den gemeinschaftlichen Aufenthaltsräumen. Im Wendelin finden Sie Ihre gewohnte Privatsphäre als auch Möglichkeiten für Begegnungen und Kontakte, sei es mit Freunden und Verwandten, die zu Besuch kommen, als auch mit den anderen Bewohnenden – etwa im «Käffeli» oder in ihrem eigenen Zimmer. Sie werden Nachbarn und Bekannte im Wendelin wieder treffen, die als ehrenamtliche Helferinnen und Helfer uns umfassend unterstützen und mit zu einem bewegten und vielfältigen Alltagsangebot beitragen. Die zentrale und dennoch ruhige Lage des Wendelin gewährleistet, dass die Menschen hier mit ihrem gewohnten Umfeld in Kontakt bleiben.

Wer in Riehen lebt, soll auch weiterhin im Dorf daheim sein können, sei es im Alter oder wenn er auf stationäre Pflege angewiesen ist. So bleibt, wer hier lebt, weiterhin Teil der dörflichen Gemeinschaft – mit allen Möglichkeiten, am regen Dorfleben teilzunehmen. Physiotherapie, Podologie, Fuss- und Nagelpflege, Zahnarzt und Coiffeur bieten internen und externen Kunden, ihre Dienstleistungen in unseren Räumlichkeiten an.



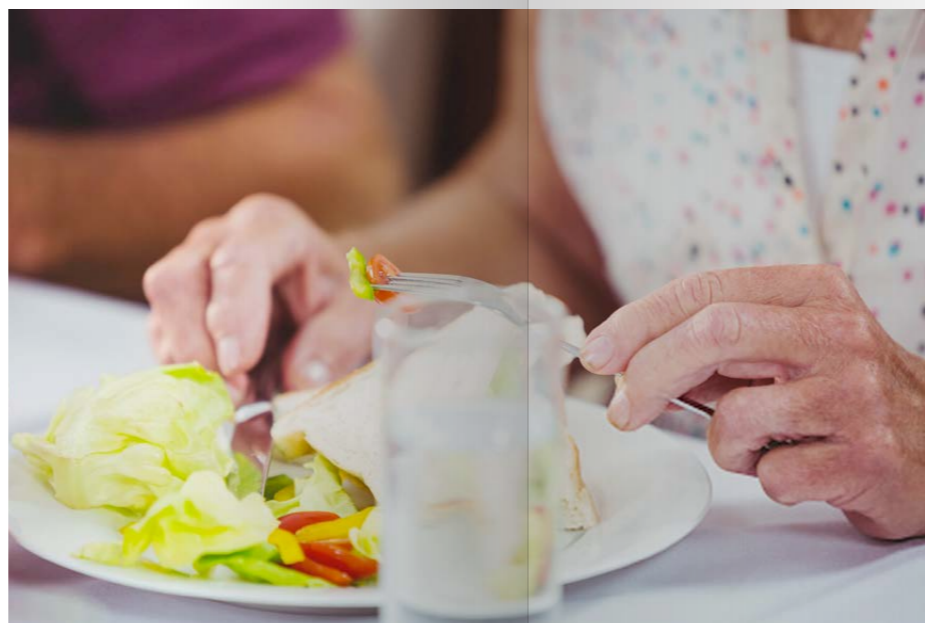
Selbstständig sein – und bleiben: Pflegeheim

Das Alter hat verschiedene Aspekte. Einer davon ist, dass wir in den bisher gewohnten Möglichkeiten eingeschränkt werden. Nicht allen fällt es leicht, diese Einschränkungen zu akzeptieren. Es ist verständlich, wenn sie als schmerzlicher Verlust empfunden werden. In dieser Situation ist es wichtig, dass besonders gepflegt und gefördert wird, was Freiheit und Lebensqualität ausmacht. Im Wendelin Pflegeheim stehen deshalb nicht die Einschränkungen im Vordergrund. Vielmehr sind es die verbleibenden und vielleicht sogar die neu gewonnenen Möglichkeiten und Fähigkeiten, denen wir besondere Beachtung schenken. Wer im Wendelin Pflegeheim lebt, wird in seinen individuellen Stärken unterstützt und gefördert, ohne überfordert zu werden. Damit soll ein grösstmögliches Mass an Autonomie, Selbstbestimmung und Selbstständigkeit bewahrt werden. Dies äussert sich in einer ganzheitlichen Pflege und Betreuung, die sich an den individuellen Wünschen und Bedürfnissen der Bewohnenden orientiert. Im Wendelin werden Sie in ihrer eigenständigen Alltagsgestaltung unterstützt und können nach Lust, Laune, Interesse und Neigungen aus einer Vielzahl an Aktivitäten und Unterhaltungsmöglichkeiten auswählen.



Gemeinsam geniessen: Mittagstisch

Essen ist mehr als Verpflegung! Wer zu Hause wohnt, aber nicht selbst kochen mag oder kann, braucht dennoch nicht auf den Genuss eines feinen Essens in geselliger und stimmungsvoller Atmosphäre verzichten. Täglich offeriert der Wendelin Mittagstisch seinen Gästen auf Voranmeldung eine Auswahl sorgfältig und frisch zubereiteter, preiswerter Mittagsgерichte. Dabei legt unsere Küchenmannschaft viel Wert auf saisonale und natürliche Zutaten und damit auf eine gesunde und bekömmliche Küche. Und weil schliesslich gutes Essen in einer freundlichen Umgebung gleich doppelt schmeckt, kümmert sich unser Servicepersonal besonders aufmerksam um das Wohl unserer Gäste. Vielleicht möchten Sie sich auch einmal verwöhnen lassen und mit Ihren Verwandten oder Freunden ein Fest feiern. Das Wendelin verfügt dafür über verschiedene geeignete Räumlichkeiten. Der Küchenchef und die Leiterin der Hauswirtschaft nehmen Ihre Wünsche entgegen und beraten Sie gerne. Guten Appetit!



Tage in guter Gesellschaft: Tagesheim

Das Wendelin Tagesheim besuchen betagte, sowie beeinträchtigte Menschen mit unterschiedlichen Handikaps, die noch in ihrem eigenen Zuhause leben. Bei uns erhalten Sie soweit nötig pflegerische Dienstleistungen sowie umfassende Angebote im Bereich des Selbstständigkeitstrainings, der Aktivierung und der Alltagsgestaltung. Während der Morgen individuellen Bedürfnissen und Beschäftigungen gewidmet ist, werden nachmittags Gruppenaktivitäten angeboten. Dazu gehören unter anderem Gedächtnistraining, Bewegungstraining, Spielen, Singen sowie Gesprächsgruppen mit verschiedenen thematischen Schwerpunkten. Unsere Tagesgäste erhalten Beratung und Begleitung in schwierigen Lebenssituationen. Dabei pflegt das gut ausgebildete Mitarbeitererteam eine enge Zusammenarbeit mit Angehörigen, Spitexorganisationen und Ärzten. Angehörigenabende geben den Angehörigen unserer Tagesgäste regelmässig die Möglichkeit zum Austausch untereinander.

Natürlich kommt im Wendelin Tagesheim auch das Essen nicht zu kurz: Vom Frühstück über ein schmackhaftes Mittagessen bis hin zum Zvieri sorgt unser Küchenteam für das leibliche Wohl unserer Gäste. Mit der Unterstützung des therapeutischen Teams werden unsere Klienten in ihrer Selbstständigkeit gefördert was in der Folge zur Entlastung der Angehörigen führt. Das Wendelin Tagesheim kann ganztägig an mindestens zwei bis maximal fünf Tagen die Woche besucht werden. Dabei lassen wir unsere Tagesgäste von einem Taxiunternehmen von zu Hause abholen und bringen sie abends wieder dahin zurück. Gerne können sie auch einmal unverbindlich einen Probetag in unserem Tagesheim vereinbaren, um zu prüfen, ob ihnen dieses Angebot zusagen würde.



Das Wendelin in Kürze

Das «Wendelin» ist das Wendelin Pflegeheim, das Wendelin Tagesheim und der Wendelin Mittagstisch. An zentraler Lage in Riehen bietet es betagten, pflege- und betreuungsbedürftigen Menschen ein umfassendes und ganzheitliches Versorgungsangebot. Dabei steht die Förderung von Autonomie, Selbstständigkeit und Selbstbestimmung – und somit der Erhalt von Lebensfreude und Lebensqualität – im Vordergrund. Das Wendelin wird getragen von der Ökumenischen Stiftung für ein Alters- und Pflegeheim in Riehen. Es wird auf einer christlich-ökumenischen Grundlage geführt. Selbstverständlich steht es allen Menschen jeder Weltanschauung und Religion offen. Das Wendelin Pflegeheim verfügt über 87 Betreuungsplätze mit je 21 m² Wohnfläche. Jedes Zimmer hat eine eigene, rollstuhlgerechte Nasszelle mit WC und Dusche. Für Feriengäste besteht die Möglichkeit eines Kurzeitaufenthaltes in einem ansprechend möblierten Ferienzimmer. Im Wendelin Tagesheim können Sie unter der Woche vom Angebot der Tagesbetreuung profitieren.

Qualifizierte Mitarbeitende sorgen rund um die Uhr für das Wohlergehen unserer Bewohnenden und Gäste. Wir sind der grösste Ausbildungsbetrieb in der Langzeitpflege in der Schweiz. In allen Bereichen unseres Hauses (Pflege, Betreuung, Hauswirtschaft, Küche, Technik und Administration) werden junge Menschen in Lehrberufen ausgebildet und von erfahrenen Lehrmeistern und Lehrmeisterinnen begleitet.

Von Montag bis Freitag in der Zeit von 08.00 – 11.30 Uhr und 14.00 – 16.30 Uhr stehen wir Ihnen persönlich oder telefonisch für die Beantwortung aller Ihrer Fragen zur Verfügung. Wir freuen uns Sie kennenzulernen und gut beraten zu dürfen.

Wendelin Pflegeheim Wendelin Mittagstisch

info@aph-wendelin.ch
www.aph-wendelin.ch
Inzlingerstrasse 50
4125 Riehen
Tel. 061 645 22 22

Wendelin Tagesheim

info@th-wendelin.ch
www.th-wendelin.ch
Inzlingerstrasse 46
Eingang Spittlerwegli
4125 Riehen
Tel. 061 643 22 16